

# ЭЛЕКТРОННЫЙ БАНК ЗАДАНИЙ ДЛЯ ОЦЕНКИ ФУНКЦИОНАЛЬНОЙ ГРАМОТНОСТИ



МИНИСТЕРСТВО ПРОСВЕЩЕНИЯ  
РОССИЙСКОЙ ФЕДЕРАЦИИ



ФЕДЕРАЛЬНЫЙ ИНСТИТУТ  
ЦИФРОВОЙ ТРАНСФОРМАЦИИ  
В СФЕРЕ ОБРАЗОВАНИЯ

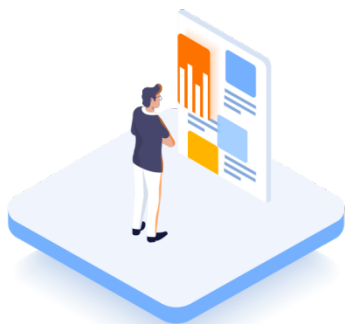


Федеральное государственное бюджетное научное учреждение  
ИНСТИТУТ СТРАТЕГИИ  
РАЗВИТИЯ ОБРАЗОВАНИЯ  
РОССИЙСКОЙ АКАДЕМИИ ОБРАЗОВАНИЯ



# ВОЗМОЖНОСТИ ЭЛЕКТРОННОГО БАНКА ЗАДАНИЙ ДЛЯ ОЦЕНКИ ФУНКЦИОНАЛЬНОЙ ГРАМОТНОСТИ

Целью разработки информационной системы «Функциональная грамотность» является обеспечение педагогов инструментарием с электронным банком тренировочных заданий для подготовки к тестированию по функциональной грамотности обучающихся



**Ознакомление  
с электронным банком  
заданий**



**Прохождение тестирования  
обучающимися в режиме  
реального времени**



**Проверка  
и интерпретация  
развернутых ответов**



<https://fg.reshe.edu.ru/>



Вход учителей осуществляется  
только с использованием  
учетной записи портала

## «РОССИЙСКАЯ ЭЛЕКТРОННАЯ ШКОЛА»





# ТОП-10 субъектов РФ по доле (%) обучающихся, завершивших тестирование\*

СУБЪЕКТ РФ	% ОБУЧАЮЩИХСЯ, ЗАВЕРШИВШИХ ТЕСТИРОВАНИЕ
Новгородская область	66,85%
Псковская область	63,05%
Нижегородская область	61,52%
Воронежская область	61,10%
Ямало-Ненецкий АО	59,46%
Калининградская область	58,79%
Приморский край	58,30%
Пермский край	57,87%
Челябинская область	57,60%
Калужская область	56,70%



\*за период с 01.09.2021 по 15.11.2021

# ТОП-10 субъектов РФ по доле (%) проверенных работ учителями\*



СУБЪЕКТ РФ	% ПРОВЕРЕННЫХ РАБОТ УЧИТЕЛЯМИ ОТ ЧИСЛА ЗАВЕРШЕННЫХ РАБОТ ОБУЧАЮЩИМИСЯ
Псковская область	90,57%
Приморский край	90,39%
Нижегородская область	90,34%
Челябинская область	87,11%
Кемеровская область	80,68%
Калининградская область	80,12%
Ямало-Ненецкий АО	78,64%
Омская область	73,33%
Новгородская область	72,25%
Алтайский край	68,81%



\*за период с 01.09.2021 по 15.11.2021

# СЛУЖБА ПОДДЕРЖКИ РЕСУРСА



Рекомендуем для проведения мероприятий использовать браузеры:



Google Chrome



Mozilla Firefox

Подробная пошаговая инструкция по проведению диагностических работ в электронном банке заданий



Инструкция



# СЛУЖБА ПОДДЕРЖКИ РЕСУРСА



По всем техническим вопросам работы  
с ресурсом просьба обращаться  
[fg@edu.ru](mailto:fg@edu.ru)

